

# NEUE STANDARDS FÜR **ENERGIEEFFIZIENZ**

Effiziente  
Abwasseraufbereitung  
mit unserem umfassen-  
den Produktangebot  
aus Rührwerken,  
Strömungsbeschleunigern  
und Rezirkulationspumpen

# STELLEN SIE FÜR IHRE PROZESSE EINE HOHE EFFIZIENZ UND MAXIMALE ZUVERLÄSSIGKEIT SICHER

Die für die Abwasseraufbereitung essentiellen Rührprozesse sorgen vorrangig dafür, dass Sie Ihre für die Aufbereitung gesetzten Ziele erreichen. Mit den eigens entwickelten **SMD/SMG-Rührwerken**, **SFG-Strömungsbeschleunigern** und **SRG-Rezirkulationspumpen** hat Grundfos Produkte auf den Markt gebracht, die Sie nicht nur in Hinsicht auf einen niedrigen Energieverbrauch näher an Ihre Ziele für Abwasseraufbereitungsanwendungen bringen, sondern die zudem einen anpassungsfähigen und effizienten Betrieb bei eingeschränkten Platzverhältnissen sicherstellen.

## Unsere Rührwerke und Strömungsbeschleuniger bieten:

- Ein hohes Schub-/Leistungsverhältnis mit erstklassigem hydraulischen Design und energieeffizienten Motoren aus IE3-Komponenten
- Zahlreiche serienmäßige Qualitätsmerkmale für einen optimierten Betrieb und niedrigen Energieverbrauch
- In Kombination mit Rezirkulationspumpen bietet dieses Sortiment eine perfekte Auswahl an energieeffizienten Produkten über nahezu alle Leistungsbereiche hinweg

## Ihr Mehrwert:

- Energie- und Betriebseinsparungen mit kurzer Amortisationszeit für Ihre Investitionen
- keine Überdimensionierung Ihrer Kläranlage sowie reduzierter Stromverbrauch
- längere Lebensdauer für Installationen mit Rührwerken und Strömungsbeschleunigern

## Optimieren Sie Ihre Anlagen

Das Lieferprogramm von Grundfos umfasst zudem zahlreiche Ergänzungsprodukte zur Optimierung Ihrer Anlagen und Maximierung der Anlageneffizienz.

- Grundfos Remote Management (GRM) zur Fernüberwachung und -steuerung
- Variable Frequenzumrichterantriebe (CUE) zur Drehzahlregelung

Unsere Rührwerke, Strömungsbeschleuniger und Rezirkulationspumpen werden standardmäßig durch Design-, Material- und Produktverbesserungen weiterentwickelt für:

- eine längere Produkt-Lebensdauer
- eine verbesserte Effizienz
- einfache Installation, Bedienung und Wartung



## HANDBUCH FÜR RÜHRWERKE

Das Grundfos Handbuch „Konstruktionsempfehlungen für Rührwerke“ behandelt Themen rund um Rührwerke und Rührwerkanwendungen.

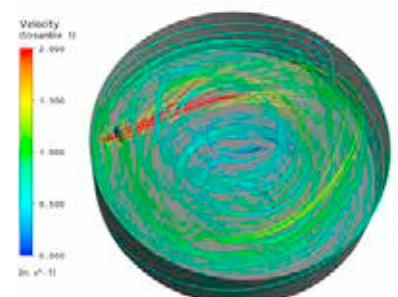
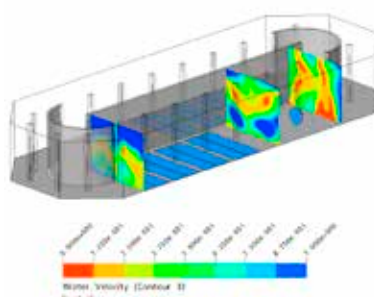
*Kontaktieren Sie Grundfos und bestellen Sie sich unser Handbuch*



## AUSLEGUNGSTOOLS UND RESSOURCEN

Die Dimensionierung und Installation unserer Produktlösungen wird bei uns einfach gemacht. Ihre Grundfos-Vertreter stehen Ihnen bei der Auslegung und Ausführung mit CFD-Simulationen zur Seite. Sie beraten sie in Bezug auf Tools, technische Artikel und Dokumentationen, welche Sie benötigen und welche auf Ihre Anforderungen abgestimmt sind.

*Kontaktieren Sie Ihre Grundfos-Vertretung*





# LANGE LEBENSDAUER UND FUNKTIONELLE PERFEKTION ALS STANDARD

Unser umfassendes Produktprogramm aus Rührwerken, Strömungsbeschleunigern und Rezirkulationspumpen ist optimal für sämtliche Anwendungen in Kläranlagen wie auch für landwirtschaftliche und industrielle Anwendungen einsetzbar und ist für Medien mit variierenden Trockensubstanzgehalten, Trübungen und Viskositäten geeignet.

Die wichtigsten Leistungsmerkmale der Standardausführungen von SMG-Rührwerken, SFG-Strömungsbeschleunigern und SRG-Rezirkulationspumpen werden im Folgenden aufgeführt. Ähnliche Leistungsmerkmale besitzen auch die getriebelosen SMD-Rührwerke.

## Kegelrollenlager

– nehmen die axialen und radialen Kräfte auf und verhindern eine hohe Belastung der Motorlager

## Planetengetriebe

– schlanke Bauweise für optimale hydrodynamische Konturen

## Wicklungsschutz

– PTC-Thermistoren bzw. PTO-Thermoschalter in der Motorwicklung

## Kabel-Knickschutz

– standardmäßig zum Kabelschutz

## Doppelt abgedichtete Kabeleinführung

– verhindert Schäden am Motor

## Mehrfach-Dichtungssystem

– verhindert das Eindringen von Feststoffen und Abwasser in das Getriebe

## Galvanischer Schutz

– für minimale Korrosion

## Optimierter Propeller

– die optimierte Propeller-Geometrie sorgt für eine effiziente Schubkrafterzeugung und besitzt eine Selbstreinigungswirkung

## Wasser-in-Öl-Sensor

– zum Schutz vor Leckageschäden

## Korrosionsschutz

– Standardausführung mit einer 450µm-Beschichtung

## Lebensdauer geschmierte Rollenlager

– mit wärmebeständigem Schmierfett und verbessertem Lagerspiel

## Hocheffizienter und robuster Motor

– aus IE3-Motorkomponenten und der Isolierklasse H – verringerter Energieverbrauch

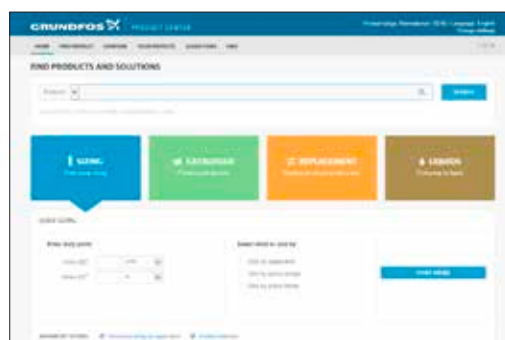
## EINFACHE BEDIENUNG UND WARTUNG

Mit Ihrer Entscheidung für uns erhalten Sie robuste und zuverlässige Qualitätsprodukte mit einfacher Bedienung, langen Serviceintervallen und einem unkomplizierten Ersatzteilservice. Wir bieten Ihnen Inbetriebnahme- und Wartungsvereinbarungen, technische Informationen wie auch Installations-, Inbetriebnahme- und Wartungsberichte.

Kontaktieren Sie Ihre Grundfos-Vertretung

## GRUNDFOS - IMMER FÜR SIE DA

Im Grundfos Product Center ist es für Sie ein Kinderspiel, das richtige Ersatzteil zu finden und zu bestellen.



## UNSERE ERFAHRUNG REICHT WEIT ZURÜCK

Lesen Sie über unsere erfolgreichen Projekte in Abwasseraufbereitungsanlagen auf der ganzen Welt.

Stöbern Sie durch unsere Fallbeispiele und laden Sie sich zusätzliche Informationen unter [www.grundfos.com](http://www.grundfos.com) herunter



## ÜBER GRUNDFOS

Seit 1945 entwickelt und liefert Grundfos Pumpenlösungen für kritische Anwendungen unserer Kunden und Partner. Mit einer Jahresproduktion von mehr als 16 Millionen Pumpen, einem Umsatz von 3,2 Mrd. Euro im Jahr 2014 und mehr als 18.000 Angestellten weltweit, entwickelt und implementiert Grundfos Technologien, die Lösungen für die Herausforderungen bieten, die sich bei Industrie-, Gebäudetechnik-, Wasserversorgungs- und Abwasseranwendungen stellen.

## ABWASSERLÖSUNGEN

Grundfos Water Utility bietet Ihnen einen zentralen Anlaufpunkt für alle Bereiche, die bei Projekten in Verbindung mit Klärwerken anfallen. Mit einem zuverlässigen Partner für die Bereiche Entwicklung, Konstruktion, Prüfung, Installation, Betrieb und Wartung wie uns sparen Sie Zeit, Energie und Geld.

Für die Belebungsbecken können niedrige Lebenszykluskosten und eine hohe hydraulische Effizienz gewährleistet werden. Hinzu kommen computergestützte CFD-Simulationen nach der Methode der dynamischen Strömungsmechanik in der Konstruktions- und Spezifikationsphase. Unsere Pump-, Rühr-, Dosier- und Belüftungssysteme sind optimal aufeinander abgestimmt.

GNW032 064/03.2016 LDT

Der Name Grundfos, das Grundfos-Logo und der Slogan Be-Think-Innovate sind eingetragene Handelsmarken im Eigentum der Grundfos Holding A/S bzw. Grundfos A/S Dänemark. Alle Rechte weltweit vorbehalten.

**GRUNDFOS GmbH**  
Schlüterstraße 33  
D- 40699 Erkrath  
Tel: +49 211 929 690  
www.grundfos.de

**GRUNDFOS Pumpen  
Vertrieb Ges.m.b.H**  
Grundfosstraße 2  
A- 5082 Grödig  
Tel: +43 6246 883 0  
www.grundfos.at

**GRUNDFOS Pumpen AG**  
Bruggacherstrasse 10  
CH- 8117 Fällanden  
Tel: +41 44 806 81 11  
www.grundfos.ch

**GRUNDFOS** 